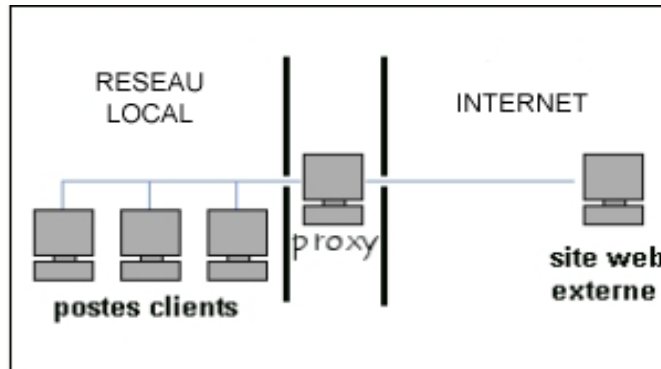


Configurer le Proxy Académique

Qu'est ce qu'un proxy ?

Un serveur proxy est un ordinateur qui sert d'intermédiaire entre un navigateur Web et Internet. Les serveurs proxy permettent de sécuriser et d'améliorer l'accès à certaines pages Web.



Ainsi, pour que votre navigateur passe par un proxy, il faut le configurer en lui indiquant l'adresse de cet ordinateur intermédiaire.

L'accès au proxy académique nécessite, pour chaque requête Internet, un identifiant et un mot de passe.

Proxy académique :

adresse : proxy-filtre.ac-reunion.fr

Port : 3128

identifiant : **ecole**

passse : **proxy974**

Navigateurs recommandés :

Firefox



ou

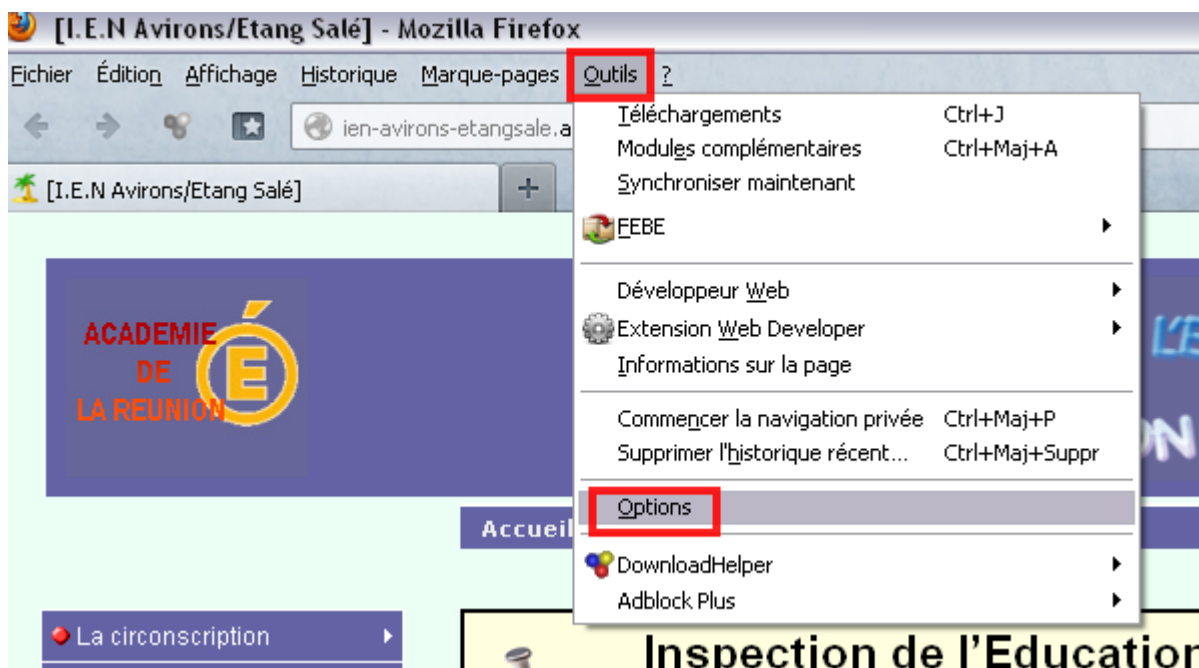
Chrome



A. Configurer le proxy sur Firefox



Cliquer sur Outils > Options



Cliquer sur Avancé > onglet Réseau > Paramètres

The screenshot shows the Firefox 'Avancé' (Advanced) settings window. The 'Réseau' (Network) tab is selected and highlighted with a red box. In the 'Connexion' (Connection) section, the 'Paramètres...' (Settings...) button is highlighted with a red box. Below it, the 'Contenu web en cache' (Web Content Cache) section shows '342 Mo d'espace disque' used, with a 'Vider maintenant' (Clear Now) button. The 'Contenu web et données utilisateur hors connexion' (Web Content and Offline User Data) section shows '7,3 Mo d'espace disque' used, with a 'Vider maintenant' (Clear Now) button and an 'Exceptions...' button. The 'Avancé' menu item in the left sidebar is also highlighted with a red box.

Insérer les paramètres du serveur proxy (adresse et port) > valider

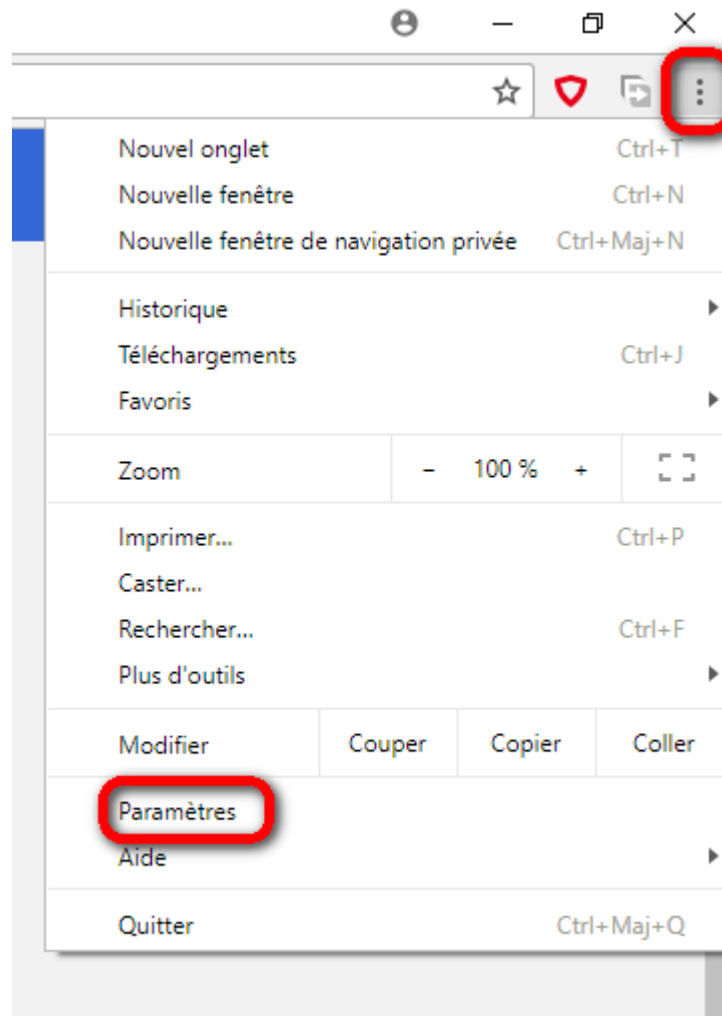
The screenshot shows the 'Paramètres de connexion' (Connection Settings) dialog box. The 'Configuration manuelle du proxy' (Manual proxy configuration) radio button is selected and highlighted with a red box. The 'Proxy HTTP' field is filled with 'proxy-filtre.ac-reunion.fr' and the 'Port' is set to '3128', both highlighted with red boxes. The 'Utiliser ce serveur proxy pour tous les protocoles' (Use this proxy server for all protocols) checkbox is checked. Below, the 'Pas de proxy pour' (No proxy for) field contains 'localhost, 127.0.0.1'. At the bottom, the 'OK' button is highlighted with a red box.

Fermer Firefox et l'ouvrir à nouveau.

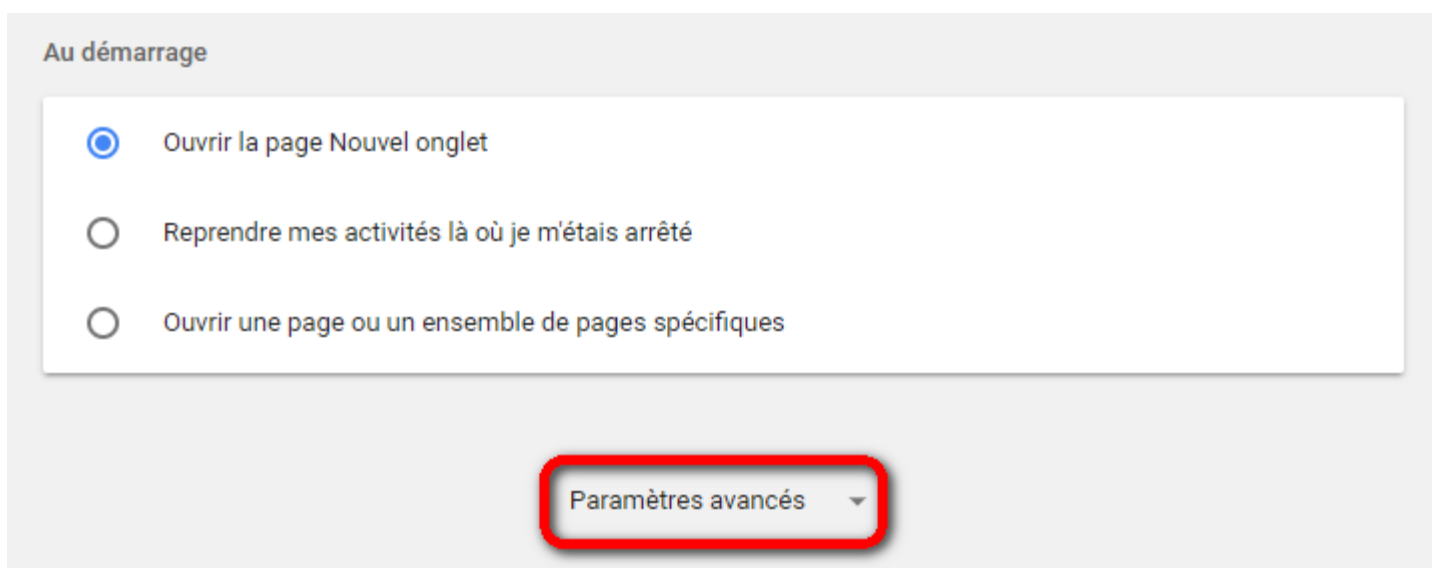
Indiquer dans la fenêtre pop-up l'identifiant (**ecole**) et le mot de passe (**proxy974**)

B. Configurer le proxy sur Chrome

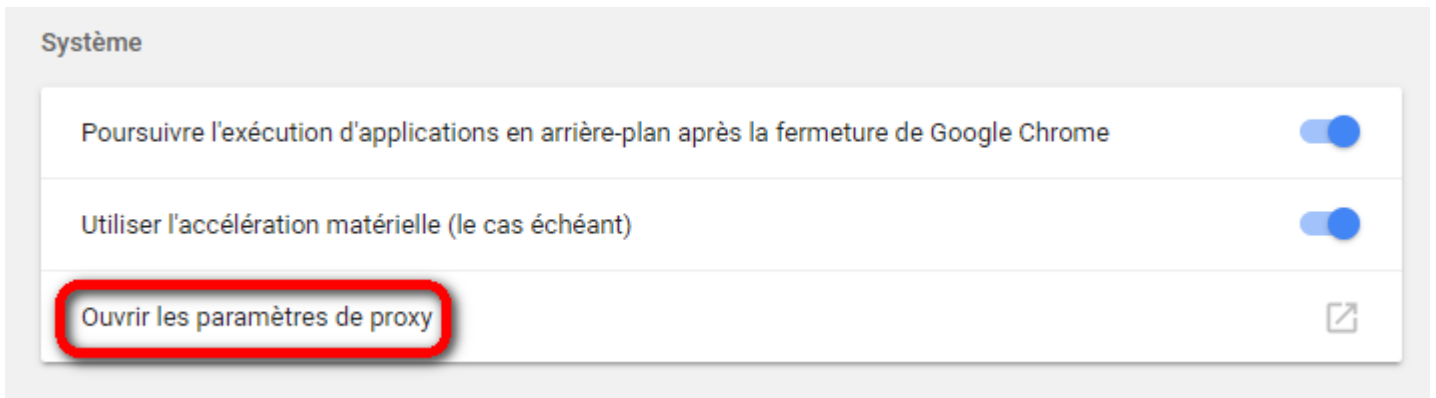
Cliquer sur les 3 points à droite de l'adresse web > Paramètres



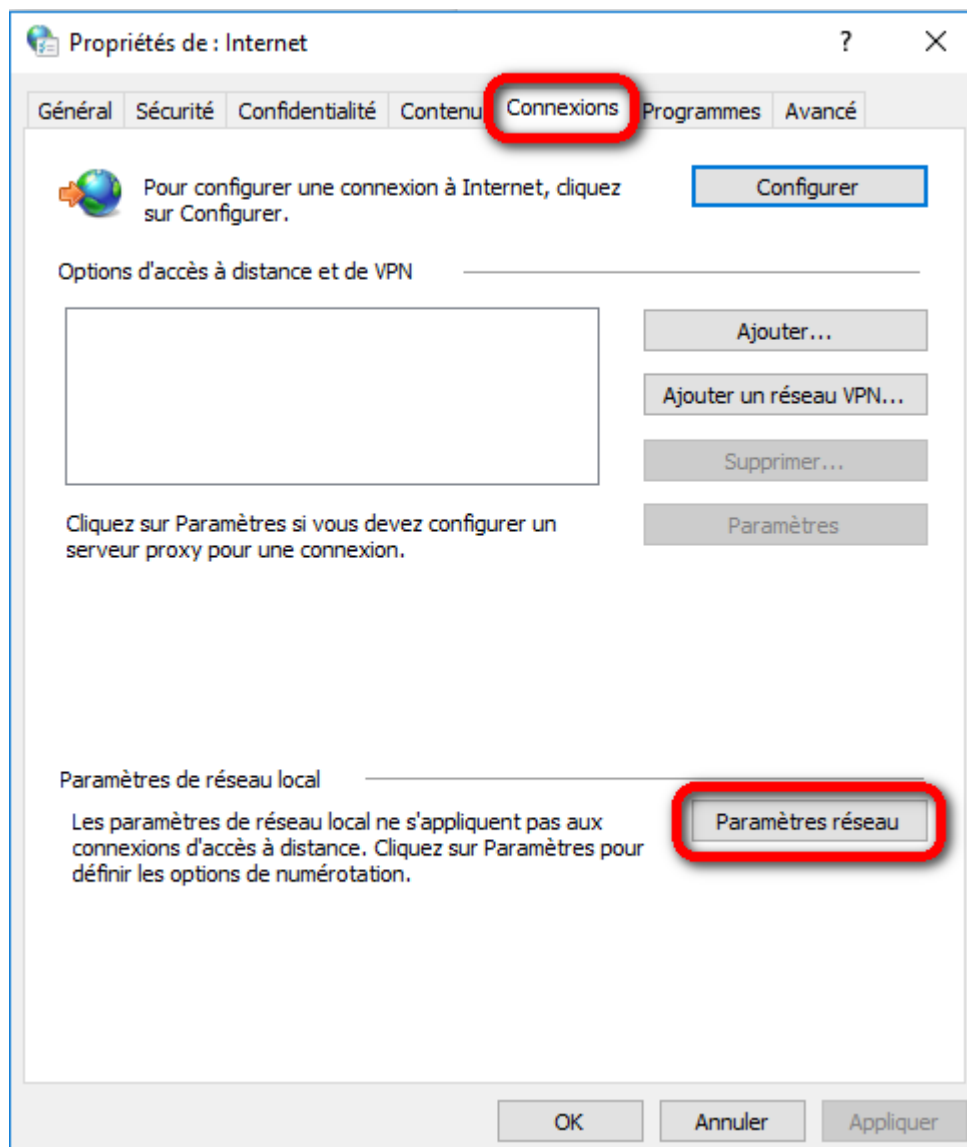
Se rendre tout en bas de page et cliquer sur Paramètres avancés



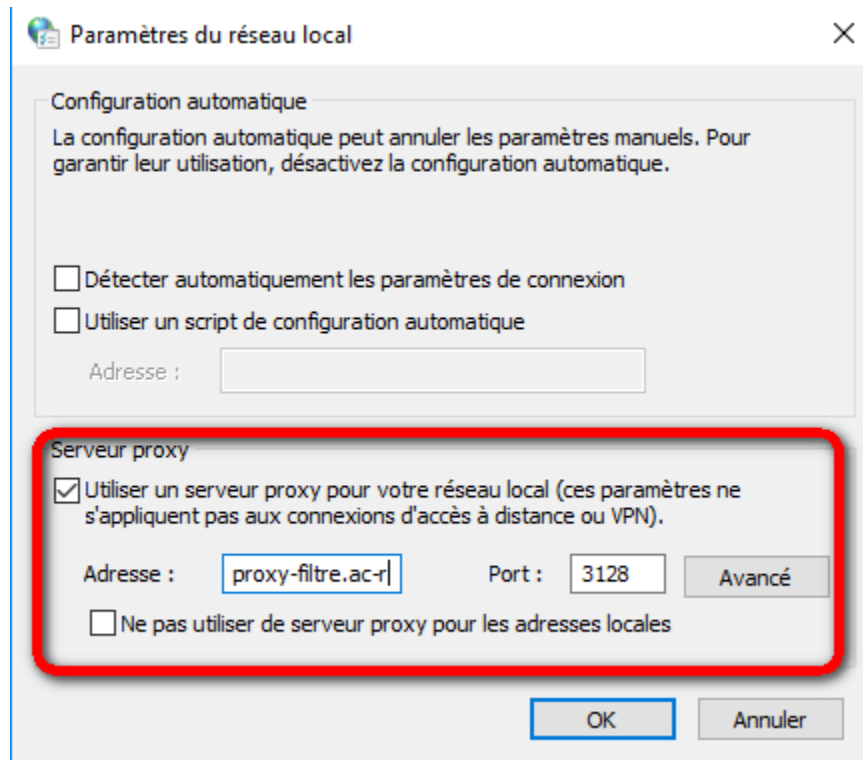
Descendre à nouveau dans la page et cliquer sur Ouvrir les paramètres de proxy



Sous l'onglet Connexions, cliquer sur Paramètres réseau



Cocher la case, insérer les paramètres du serveur proxy (adresse et port) > valider toutes les fenêtres



Fermer Chrome et l'ouvrir à nouveau.

*Indiquer dans la fenêtre pop-up l'identifiant (**ecole**) et le mot de passe (**proxy974**)*