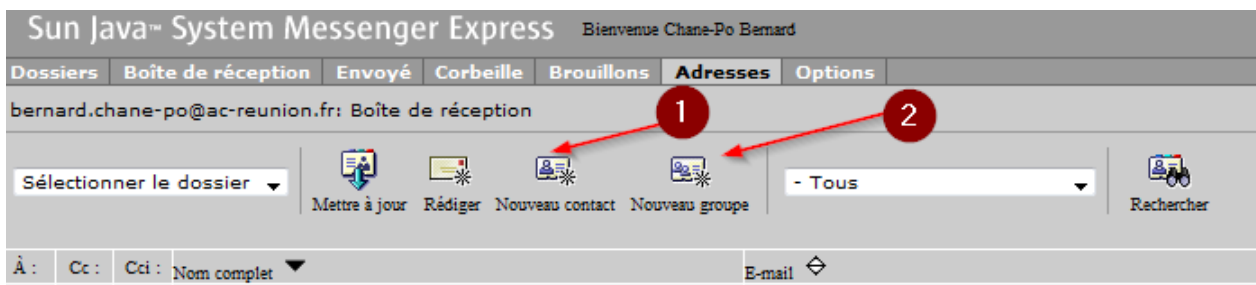
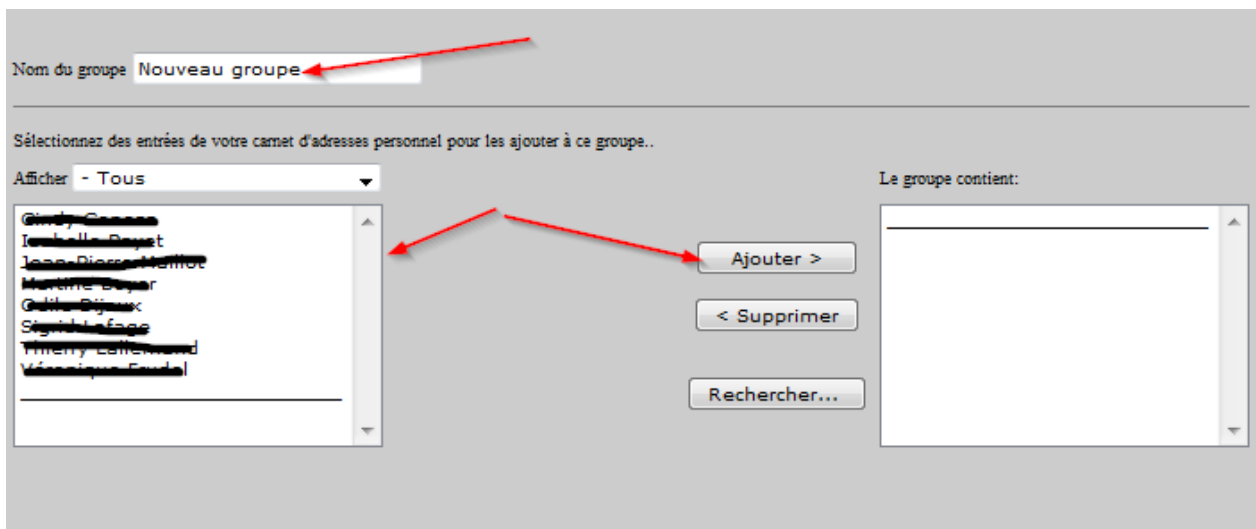


## Paramétrage Webmail : Les adresses électroniques



Rentrez les contacts (1) puis cliquez sur nouveau groupe pour créer un nouveau groupe.

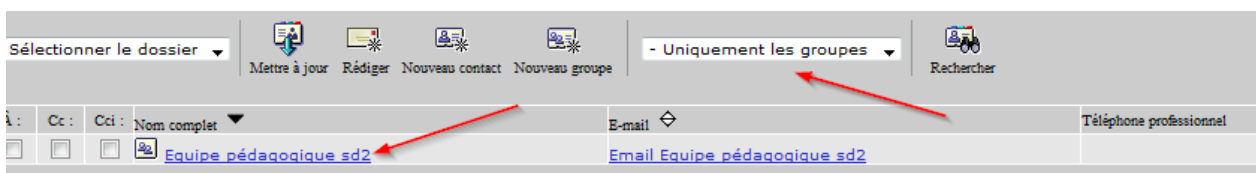


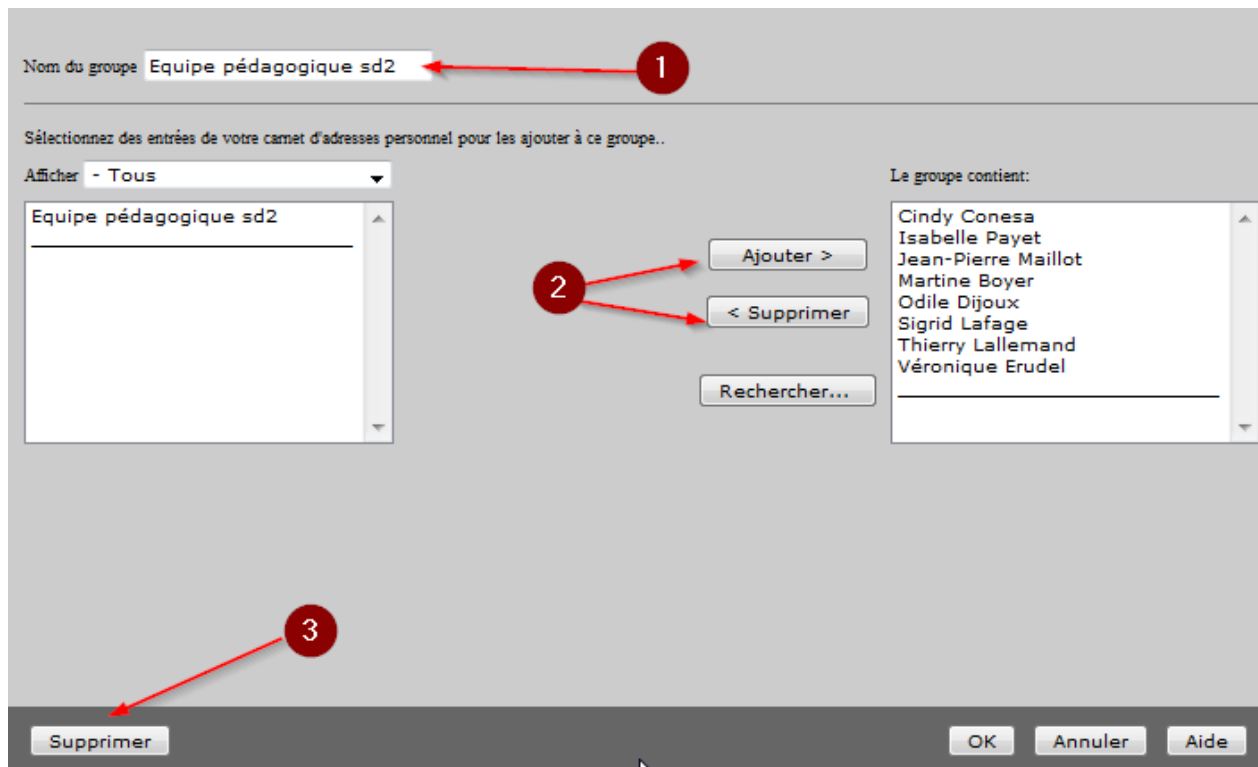
Donnez un nom à ce groupe. Sélectionnez les entrées puis cliquez sur « ajouter ».

### Pour modifier un groupe

- 1) Cliquez sur l'onglet Adresses.
- 2) Dans la liste déroulante Afficher, sélectionnez le nom du groupe à modifier. Par exemple : Uniquement les groupes.
- 3) Cliquez sur le lien relatif au nom complet dans la colonne Nom complet.

La boîte de dialogue Mettre à jour le groupe apparaît. L'onglet Membres du groupe contient le nom du groupe que vous avez sélectionné dans le champ Nom du groupe.





- 1) Vous pouvez modifier le nom du groupe
- 2) Vous pouvez ajouter ou supprimer des contacts dans ce groupe
- 3) Vous pouvez supprimer le groupe